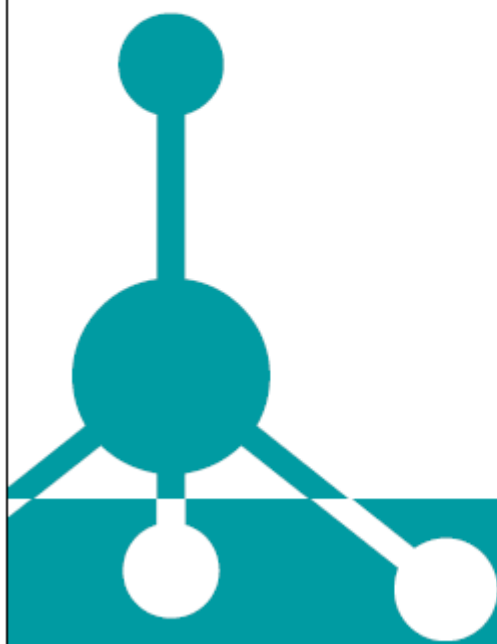


DIVISIÓN DE PRODUCTOS HOSPITALARIOS

INVESTIGAMOS . DESARROLLAMOS . FABRICAMOS



 *Tesis* S.L.

SECURMIX:

Producto para uso oncológico exclusivamente:

Se utiliza en la farmacia de los hospitales concretamente en la campana; que es donde se realiza la preparación de los citostáticos.



Durante la preparación de cito estáticos existen una serie de riesgos para el personal sanitario debido al inevitable desprendimiento de aerosoles procedentes del mismo (y ya no digamos si ocurre un pequeño derrame), de ahí que cada vez más surja la necesidad de protegerse para realizar su manipulación.

Por ello Securmix al ser un circuito cerrado para la preparación hace que este riesgo sea mínimo.

Para poder entender la importancia de los cuidados de la manipulación de citostáticos adjuntamos la **NORMATIVA DE LA OSHA**, en la que han colaborado entre otros M^a José Piñeiro del Oncológico de Galicia que ya está utilizando este sistema.



Otros productos SECURMIX :

- Regulador de flujo para la transferencia y administración
- Linea principal con válvula unidireccional
- Difusor con válvula
- Difusor para bolsas

Sistema cerrado para la administración de productos quimioterapéuticos anticáncer.

ENVASE DESECHABLE, ESTÉRIL Y APIRÓGENA PARA LA ADMINISTRACIÓN DE FÁRMACOS PARA LA QUIMIOTERAPIA ANTICÁNCER. EL SISTEMA ESTÁ CONSTITUIDO POR:

- UNA LÍNEA PRINCIPAL QUE PUEDE ESTAR FORMADA POR UNA, DOS O CUATRO VÁLVULAS UNIDIRECCIONALES ANTI-RETORNO A LAS QUE SE CONECTAN LOS REGULADORES DE FLUJO DE LOS FÁRMACOS DE TRATAMIENTO QUIMIOTERAPÉUTICO.
- UNA VÁLVULA BIDIRECCIONAL PARA LA ADMINISTRACIÓN DE BOLOS.

LOS REGULADORES DE FLUJO ESTÁN DOTADOS DE UNA VÁLVULA BIDIRECCIONAL PARA LA TRANSFERENCIA DE LOS FÁRMACOS QUIMIOTERAPÉUTICOS, QUE SE CONECTAN A LA LÍNEA PRINCIPAL PARA LA ADMINISTRACIÓN DE LA TERAPIA EN CIRCUITO CERRADO.

NINGUNA DE LAS MATERIAS PRIMAS NI DE LOS COMPONENTES CONTIENEN LATEX.

TODAS LAS FASES DE LA PRODUCCIÓN ESTÁN SOMETIDAS A UNA VERIFICACIÓN A FIN DE GARANTIZAR LA MÁXIMA CALIDAD Y POR TANTO, SE LLEVAN A CABO TODOS LOS CONTROLES PREVISTOS POR LA NORMATIVA ISO 8536-4 (EQUIPO DE INFUSIÓN, DESECHABLE POR GRAVEDAD) FARMACOPEA EUROPEA, DIRECTIVA 93/42 CEE SOBRE LOS PRODUCTOS MÉDICOS.

ESTERILIZACIÓN : ÓXIDO DE ETILENO. LA CADUCIDAD DEL PRODUCTO ES DE 5 AÑOS A PARTIR DE LA FECHA DE PRODUCCIÓN.

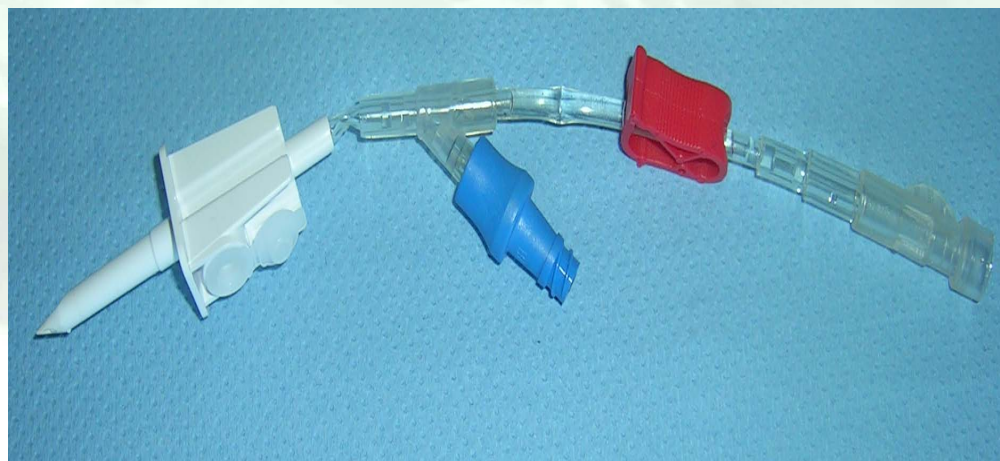
REGULADOR DE FLUJO PARA LA TRANSFERENCIA DE FARMACOS, CON VALVULA BIDIRECCIONAL Y FILTRO HIDROFÓBICO PARA ELIMINAR UNICAMENTE EL AIRE DURANTE EL LLENADO DE LA LINEA. TUBOS SIN DOP.

PARA USO CON BOLSA, BOTELLA DE CRISTAL O PLASTICO.
EXENTA DE DEHP SIENDO COMPATIBLE CON TAXOL Y DERIVADOS.

REF. 2915



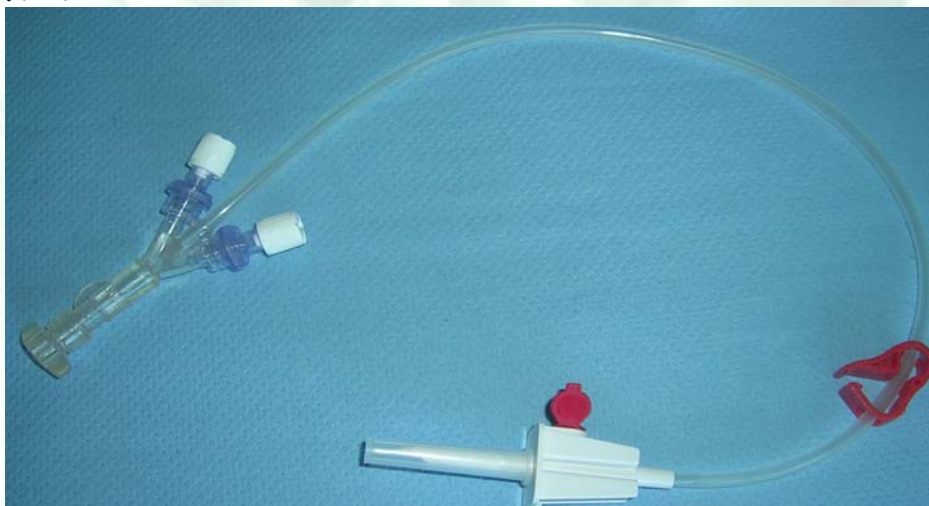
REF 2934



EUROCONECTOR UNIVERSAL

PARA USO CON BOLSA,
BOTELLA DE CRISTAL O
PLASTICO. EXENTA DE DEHP.
CONEXIÓN UNIVERSAL CON
MEMBRANA DE SEGURIDAD
ESPECIFICA

Ref. 2922



LINEA PRINCIPAL CON DOS VALVULAS UNIDIRECCIONALES Y CONECTOR UNIVERSAL PARA LA CONEXIÓN A LOS SETS DE LA BOMBA. TUBOS SIN DOP.

POSEE ANTIRETORNO, ANTIREFLUJOS. EXENTO DE DEHP, CON MEMBRANA DE SEGURIDAD

LINEA PRINCIPAL CON CUATRO VALVULAS UNIDIRECCIONALES Y CONECTOR UNIVERSAL PARA LA CONEXIÓN DE LOS SETS DE LA BOMBA. TUBOS SIN OP.

REF. 2924



REF 2932

DIFUSOR CON VALVULA BIDIRECCIONAL PARA LA TRANSFERENCIA DE FARMACOS. TUBOS APANTALLADOS.

REF. S2932

DIFUSOR PARA BOLSAS CON VALVULA BIDIRECCIONAL PARA LA TRANSFERENCIA DE FARMACOS TUBOS APANTALLADOS.



SISTEMA DE PROTECCION FACIAL

Estabilizador de la cabeza y protector de la cara para posición en decúbito prono



- ✚ *Protege y estabiliza la posición de la cabeza.*
- ✚ *Fácil visión de los ojos y del tubo endotraqueal.*
- ✚ *Espacio para manipular desde cualquier lado.*
- ✚ *Cojín de espuma de poliuretano que reduce la presión facial.*



28501- Máscara de posicionamiento (policarbonato) Reutilizable



28560- Base-espejo con elevación reutilizable



28503- Almohada de espuma adulto (poliuretano) Desechable



28507- Almohada de espuma pediátrica (poliuretano) Desechable



TESIS GALICIA S.L - Alemparte, 29 A - Areas - 36860 PONTEAREAS (Pontevedra)
Tel.: + 34 986 66 02 43 - 986 64 22 99 - Fax: + 34 986 66 19 95
<http://www.tesisgalicia.es>
comercial@tesisgalicia.es

R.Sarmento Beires, 102
4450 – 723 Leça da Palmeira (Portugal)
Telf. +351 22 999 60 70 - Fax. +351 22 999 60 71



TESIS GALICIA S.L - Alemparte, 29 A - Areas - 36860 PONTEAREAS (Pontevedra)
Tel.: + 34 986 66 02 43 - 986 64 22 99 - Fax: + 34 986 66 19 95
<http://www.tesisgalicia.es>
comercial@tesisgalicia.es

R.Sarmento Beires, 102
4450 – 723 Leça da Palmeira (Portugal)
Telf. +351 22 999 60 70 - Fax. +351 22 999 60 71

SISTEMA DE SUJECCION ENFERMOS

-Sujeción abdominal:

Esta sujeción deja al paciente plena movilidad en la cama sin desatender su seguridad. Su instalación se puede realizar antes o después de acostar al paciente. La parte inferior se sujeta a la cama y la superior se coloca alrededor de la cintura del paciente.



-Sujeción lateral:



Se puede regular individualmente, impidiendo que el paciente ruede hacia derecha o izquierda, permitiendo fijar el cuerpo tanto boca arriba, boca abajo o de lado, ya que lleva una tira de cambios posturales que permite hacerlo.

-Sujeción de las manos (muñequeras):

Las cintas de sujeción de las manos permite sujetar una o las dos a la cama. Las cintas tienen un almohadillado blando y confortable, evitando cortes o rasguños en las muñecas



-Sujeción de los pies:

La sujeción de los pies permite fijar cómodamente y de manera firme uno o ambos pies, siendo su colocación idéntica a la de las muñequeras. Aun estando fijados los pies, permiten libertad de movimiento de los pies, pudiendo realizar giros con el cuerpo tanto en posición lateral o boca abajo..

-Botón de cierre magnético:

Su sistema de cierre no se realiza mediante lazos, sino gracias a un cierre magnético y botón que permite abrir y cerrar en cuestión de segundos. Solamente podrá ser abierto por la enfermera encargada de tener la llave magnética de cierre.



Sistema de transporte:

Bolsa neceser con asas de transporte

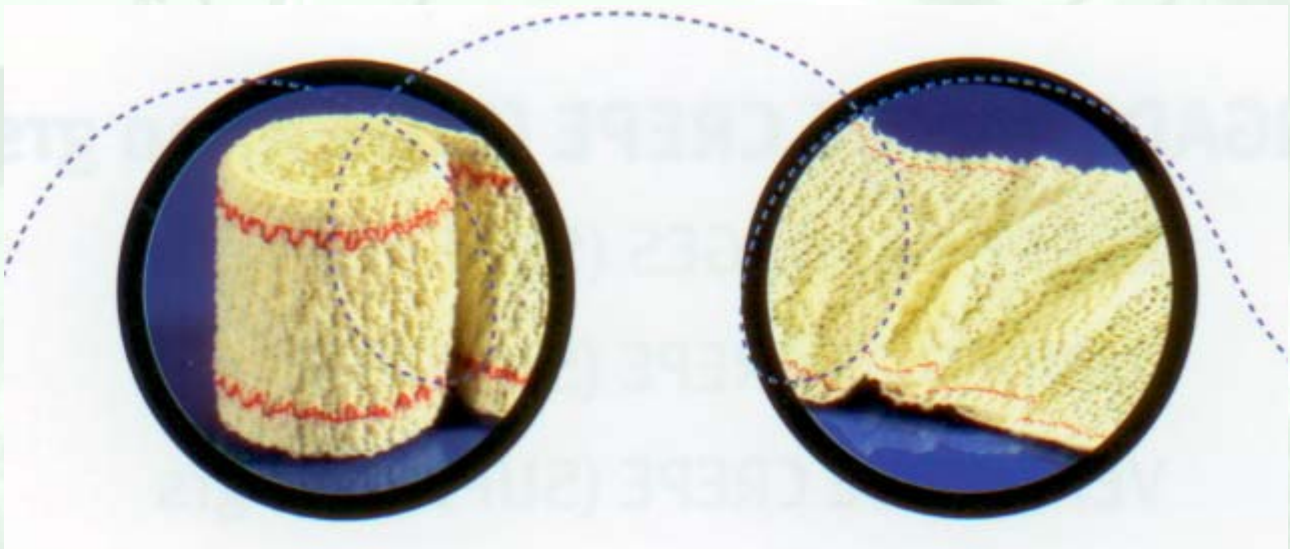
VENDAS DE CREPE:

Características

Fabricadas en algodón 100%, no producen alergia ni reacciones, y no se adhieren a la piel.

No producen compresión, ya que su elasticidad carece de fuerza de encogimiento.

Son reutilizables, se pueden secar al sol o junto a cualquier fuente de calor, ya que el algodón no se ve perjudicado por ello, y la venda no pierde sus propiedades.



TOALLETA SPUNLACE

Toalla spunlace, blanca, 20 x 36 cm., 50-55 gr.

Características:

Toalla realizada en tejido "no tejido" super absorbente
El producto tiene la particularidad de que al mojarse no se rompe o descompone, esta especialmente diseñado para centros geriátricos, masajistas,

Producto altamente higiénico, muy económico, uso personalizado, extraordinaria absorción de la humedad.

Hipoalérgico no estéril.

Color blanco y medidas 20 x 36cm.



Incluido en la categoría de CLASE I, según la directiva CE 89/686, relativa a Prendas y Accesorios de uso corto, fabricados en tela sin tejer.

ESPONJA JABONOSA LAVADO DE ENFERMOS

Es una esponja de usar y tirar, fácil y cómoda de utilizar que ofrece la particularidad de llevar incorporado gel, listo para liberar todas sus propiedades higiénicas en el momento de entrar en contacto con el agua.

Es práctica para el aseo de personas que no pueden tomar baños ni duchas.

Contiene gel líquido dermoprotector PH 5.5, que mantiene y protege el manto ácido de la epidermis. Evita la irritación de la piel.

Al ser un producto de un solo uso, evita el riesgo de contagios cruzados.



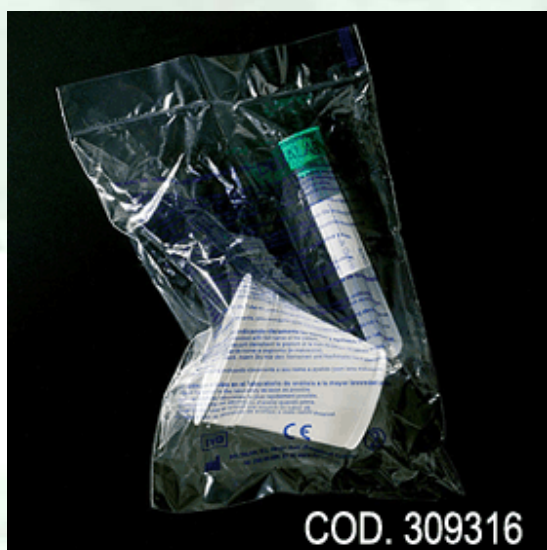
CONJUNTO DE RECOGIDA DE ORINA (1 FRASCO, 2 TUBOS, 2 TAPONES)

Sistema de recogida de muestras de orina, ideado para ahorrar espacio en los laboratorios y en casos en que se precise pasar la muestra de orina a un tubo para su posterior centrifugación.

El paciente orina en el vaso flexible de 150ml y trasvasa esa orina al tubo, lo tapa y lo identifica mediante la etiqueta, de acuerdo a las instrucciones del técnico.

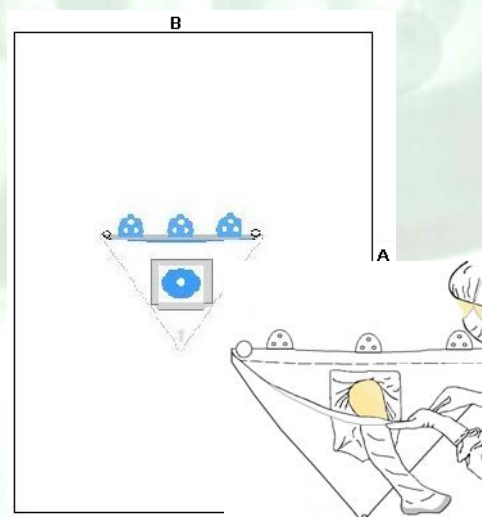
Fabricación aséptica.

Otros modelos disponibles según demanda.



COBERTURA QUIRURGICA DESECHABLE

Descripción
Campo Operatorio
Campo de paciente Simple - 3C
Campo paciente Auto-Adhesivo - 3C
Campo Operatorio Auto-Adhesivo - 2C
Campo paciente Auto-Adhesivo - 3C
Campo Epidural Auto-Adhesivo - 2C
Campo c/ visor Auto-Adhesivo - 2C
Campo de Extremidades - 2C
Campo de Extremidades Reforzado -2C
Campo de Artroscopia c/ Bolsa - 2C
Campo Bilateral de rodilla - 2C
Campo "U" Reforzado
Campo Angiografía c/ Protección
Campo Urología Simple
Campo Oftalmología c/ Bolsa
Cob. Mesa Mayo
Cob. Mesa de Instrumentos Reforzada



Equipo Universal - 3C

Equipo Universal C/ Mayo- 3C

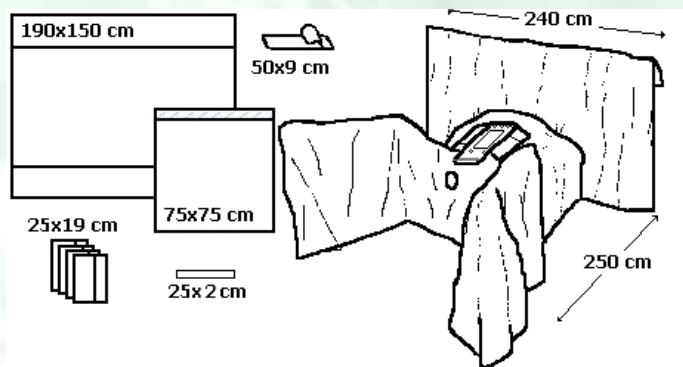
Equipo de Extremidades Reforzada

Equipo de Mano y pie

Equipo de Artroscopia

Equipo de Artroscopia Especial

Equipo nalga - 2C



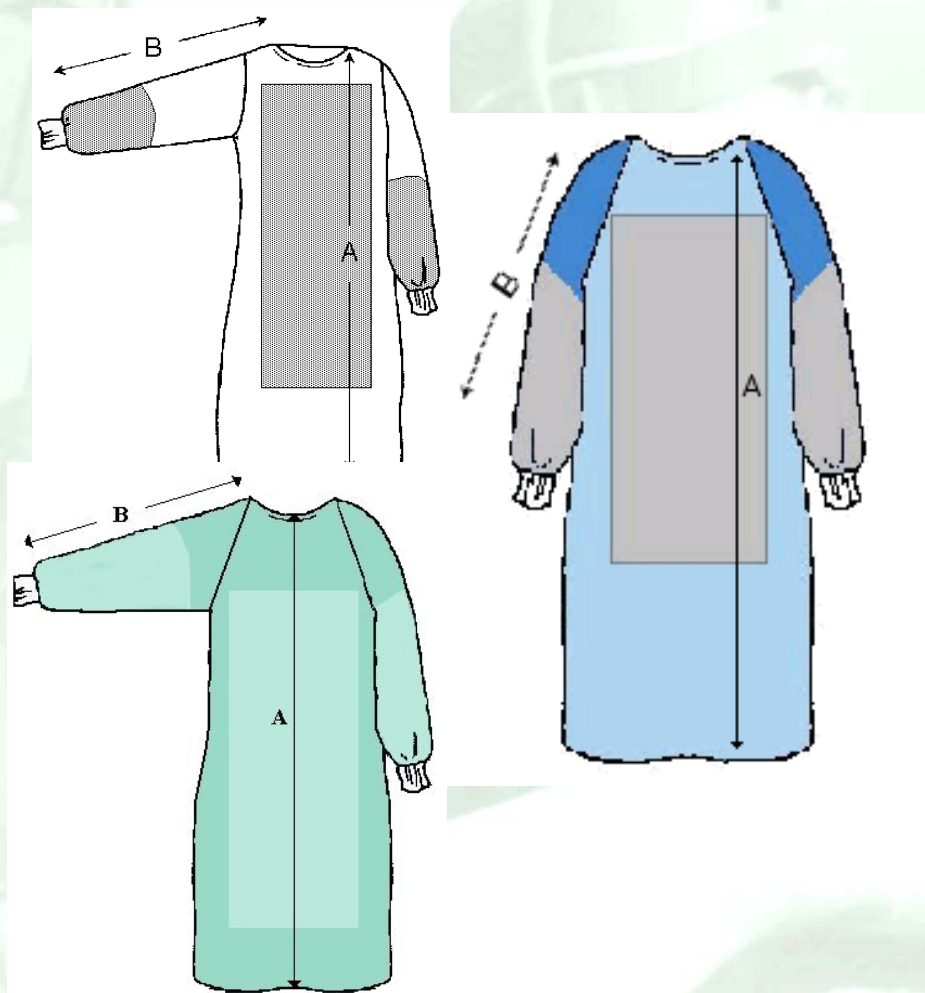
Bata Especial Reforzada - M

Bata Comodus normal XXL

Bata Comodus reforzada M

Bata de pequeña quirúrgica verde

Bata Gran Confort Standard XL



CONTENEDORES RESIDUOS INFECCIOSOS

Biocompact:

Creados para facilitar su utilización e integrarse en los espacios hospitalarios aportando Seguridad y Diseño.

Para facilitar la extracción de agujas hemos realizado un cómodo y seguro acceso ambidiestro.

Su exclusivo y práctico sistema de apertura y cierre facilita su utilización, pudiendo realizarse sin ningún esfuerzo con la presión de un simple dedo.

Con el fin de facilitar su colocación y manipulación hemos dotado a esta gama de productos con diferentes sistemas de fijación que se adaptan a cada necesidad o situación, aportando seguridad en la manipulación de los residuos.

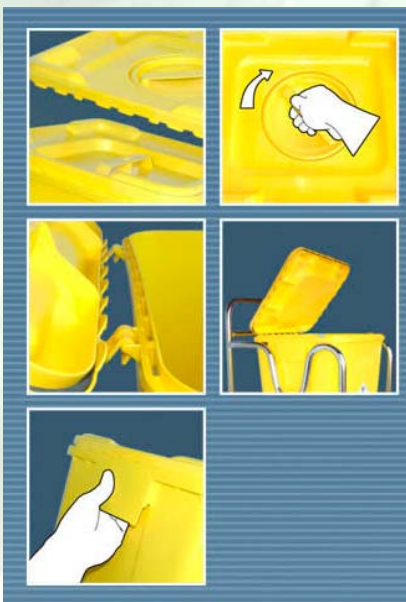


Biogrip:

Su forma rectangular estudiada para proporcionarle la mayor resistencia y el menor tamaño. Exclusivo sistema de bisagras de rápido montaje, inmejorable para evitar pérdidas de la tapa. Sistema de cierre fácil manipulación e inviolabilidad total, totalmente hermético con junta de polietileno, sin necesidad de pegamento.

Doble tapa, para conseguir hermeticidad total durante la utilización, ideal para trabajar con residuos especialmente pestilentes o mantener el contenedor en uso durante un largo periodo de tiempo.

Existe varias capacidades, 30 / 50/ 60 lts. Y colores. (amarillo, rojo, negro)



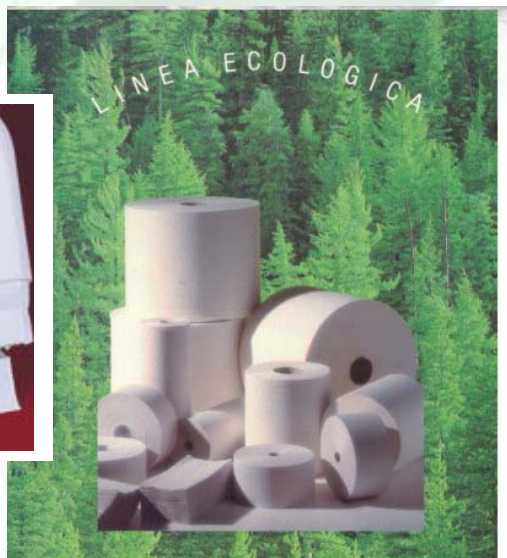
VESTUARIO DE PROTECCION



GUANTES



CELULOSA



inicio ●

- características generales del papel ●
- celulosa industrial ●
- papel tissue ●
- higiénico industrial ●
- toallas ●
- secamanos horizontales ●
- sábanas camilla ●
- servilletas y manteles ●
- complementos ●

características del papel

tipo de papel

- Pasta Pura** Pasta de Fibra Virgen 100% máxima calidad en papel
- Ecológica** Pasta Ecológica Desincrustada con oxígeno en circuito cerrado de agua
- Reciclada** Pasta Reciclada 100% seleccionada

datos de manipulación

Nuestros productos son rebobinados en máquinas de última generación que incorporan los más avanzados complementos para una mejor utilización del producto



rulinas



precorte



gofrado



desbarbe



FRASCOS TOMA DE MUESTRAS



BOTIQUINES



EQUIPOS DE EMERGENCIA Y FUNERARIA

